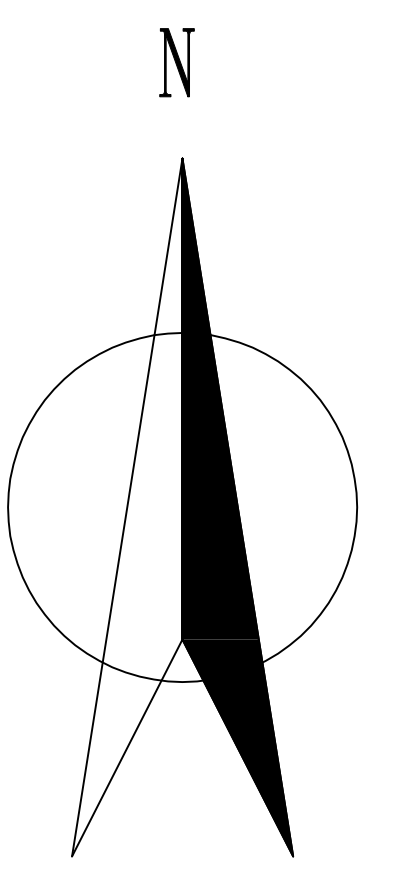


2025年柳城县高标准农田改造提升项目（古砦仫佬族乡云峰村等4个村）- I 标段古砦片区现状图



土地利用现状表

一级地类	二级地类	面积(亩)	比例
耕地(01)	水田(0101)	2029.21	97.09%
	旱地(0103)	60.79	2.91%
	合计	2090.00	100.00%

现状道路统计表

长度(m)	路面宽(m)	路面材料	使用情况	拟利用方式
1886	4	砼	良好	保留原有
324	3	碎石	一般	古砦-生产路10(改)
457	3	碎石	良好	保留原有
506	2.5	碎石	良好	保留原有
385	3	砼	良好	保留原有
1448	3.5	砼	良好	保留原有
427	3	碎石	一般	古砦-生产路09(改)
629	3	碎石	良好	保留原有
102	3	碎石	良好	保留原有
1188	3	碎石	良好	保留原有
371	3	混结石	良好	保留原有
290	3	混结石	良好	保留原有
234	3	土	一般	古砦-生产路04(改)
267	3	土	一般	古砦-生产路01(改)
272	3	土	一般	古砦-生产路02(改)
95	3	土	一般	古砦-生产路03(改)
333	3	土	一般	古砦-生产路05(改)
489	3	土	差	古砦-生产路06(改)
135	2	土	差	古砦-生产路07(改)
605	3	土	一般	古砦-生产路11(改)
412	3	土	差	古砦-生产路08(改)
219	3	砼	良好	保留原有
11074				

现状沟渠统计表

编号	长度(m)	沟宽	沟深	材质	拟利用方式
现状渠道01	345	0.80	0.70	土	保留原有
现状渠道02	238	0.80	0.80	砼	保留原有
现状渠道03	189	1.00	0.30	土	保留原有
现状渠道04	41	1.00	0.70	土	保留原有
现状渠道05	56	0.40	0.40	砼	保留原有
现状渠道06	54	0.40	0.40	土	保留原有
现状渠道07	55	0.30	0.30	土	保留原有
现状渠道08	51	1.00	0.60	土	保留原有
现状渠道09	374	0.60	0.60	砼	保留原有
现状渠道10	171	1.10	0.80	土	保留原有
现状渠道11	622	0.60	0.60	砼	保留原有
现状渠道12	509	0.40	0.40	砼	保留原有
现状渠道13	224	0.40	0.40	砼	保留原有
现状渠道14	416	0.60	0.60	砼	保留原有
现状渠道15	87	0.40	0.40	砼	保留原有
现状渠道16	67	0.40	0.40	土	保留原有
现状渠道17	72	0.40	0.40	土	保留原有
现状渠道18	219	1.20	0.80	土	保留原有
现状渠道19	143	1.50	0.80	土	保留原有
现状渠道20	170	0.80	0.50	土	保留原有
现状渠道21	150	0.80	0.30	土	保留原有
现状渠道22	364	0.8	0.3	土	保留原有
现状渠道23	42	0.8	0.3	土	保留原有
现状渠道24	262	1.60	0.40	土	古砦-斗渠07(改)
现状渠道25	25	0.80	0.30	土	保留原有
现状渠道26	288	0.40	0.40	砼	保留原有
现状渠道27	450	0.60	0.60	砼	保留原有
现状渠道28	289	0.40	0.40	砼	保留原有
现状渠道29	429	0.60	0.60	砼	保留原有
现状渠道30	89	0.80	0.80	砼	保留原有
现状渠道31	221	0.60	0.60	砼	保留原有
现状渠道32	112	0.60	0.40	土	保留原有
现状渠道33	70	1.00	0.40	土	保留原有
现状渠道34	98	0.40	0.40	砼	保留原有
现状渠道35	205	0.40	0.40	砼	保留原有
现状渠道36	294	0.40	0.40	砼	保留原有
现状渠道37	453	0.60	0.60	土	保留原有
现状渠道38	206	0.80	0.30	土	保留原有
现状渠道39	382	0.80	0.50	土	保留原有
现状渠道40	152	1.20	0.40	土	保留原有
现状渠道41	721	0.60	0.60	砼	保留原有
现状渠道42	205	0.40	0.40	砼	保留原有
现状渠道43	299	0.40	0.30	砼	保留原有
现状渠道44	115	1.20	0.60	土	古砦-斗渠01(改)
现状渠道45	581	0.80	0.30	土	古砦-农渠01(改)
现状渠道46	278	1.20	0.60	土	古砦-斗渠02(改)
现状渠道47	103	0.80	0.30	土	古砦-农渠08(改)
现状渠道48	272	1.20	0.40	土	古砦-农渠06(改)
现状渠道49	923	2.00	0.60	土	排灌渠01(改)
现状渠道50	143	1.20	0.40	土	古砦-斗渠01(改)
现状渠道51	303	1.00	0.30	土	古砦-农渠09(改)
现状渠道52	142	1.50	0.40	土	古砦-排灌渠02(改)
现状渠道53	232	0.80	0.30	土	古砦-农渠07(改)
现状渠道54	207	1.00	0.40	土	古砦-斗渠06(改)
现状渠道55	208	1.50	0.40	土	古砦-农渠05(改)
现状渠道56	96	1.00	0.40	土	古砦-农渠10(改)
现状渠道57	137	1.00	0.30	土	古砦-农渠11(改)
现状渠道58	315	1.20	0.40	土	古砦-斗渠08(改)
现状渠道59	145	0.80	0.30	土	古砦-农渠12(改)
现状渠道60	212	0.80	0.40	土	古砦-农渠05(改)
现状渠道61	327	0.80	0.30	土	古砦-农渠04(改)
现状渠道62	257	1.20	0.40	土	古砦-斗渠04(改)
现状渠道63	266	1.50	0.80	土	古砦-斗渠03(改)
现状渠道64	541	1.00	0.50	土	古砦-农渠03(改)
现状渠道65	344	1.00	0.40	土	古砦-农渠02-1(改)、古砦-农渠02-2(改)
现状渠道66	182	1.00	0.30	土	古砦-农渠13(改)
现状渠道67	109	0.60	0.30	土	古砦-农渠14(改)
现状渠道68	134	0.60	0.30	土	古砦-农渠15(改)
现状渠道69	114	0.60	0.30	土	古砦-农渠21(改)
现状渠道70	167	0.60	0.30	土	古砦-农渠16(改)
现状渠道71	121	0.80	0.40	土	古砦-农渠09(改)
现状渠道72	320	1.00	0.40	土	古砦-斗渠10(改)
现状渠道73	187	0.60	0.30	土	古砦-农渠17(改)
现状渠道74	377	0.60	0.30	土	古砦-农渠18(改)
现状渠道75	314	0.60	0.30	土	古砦-农渠20(改)
现状渠道76	241	0.60	0.30	土	古砦-农渠19(改)
合计	18322				

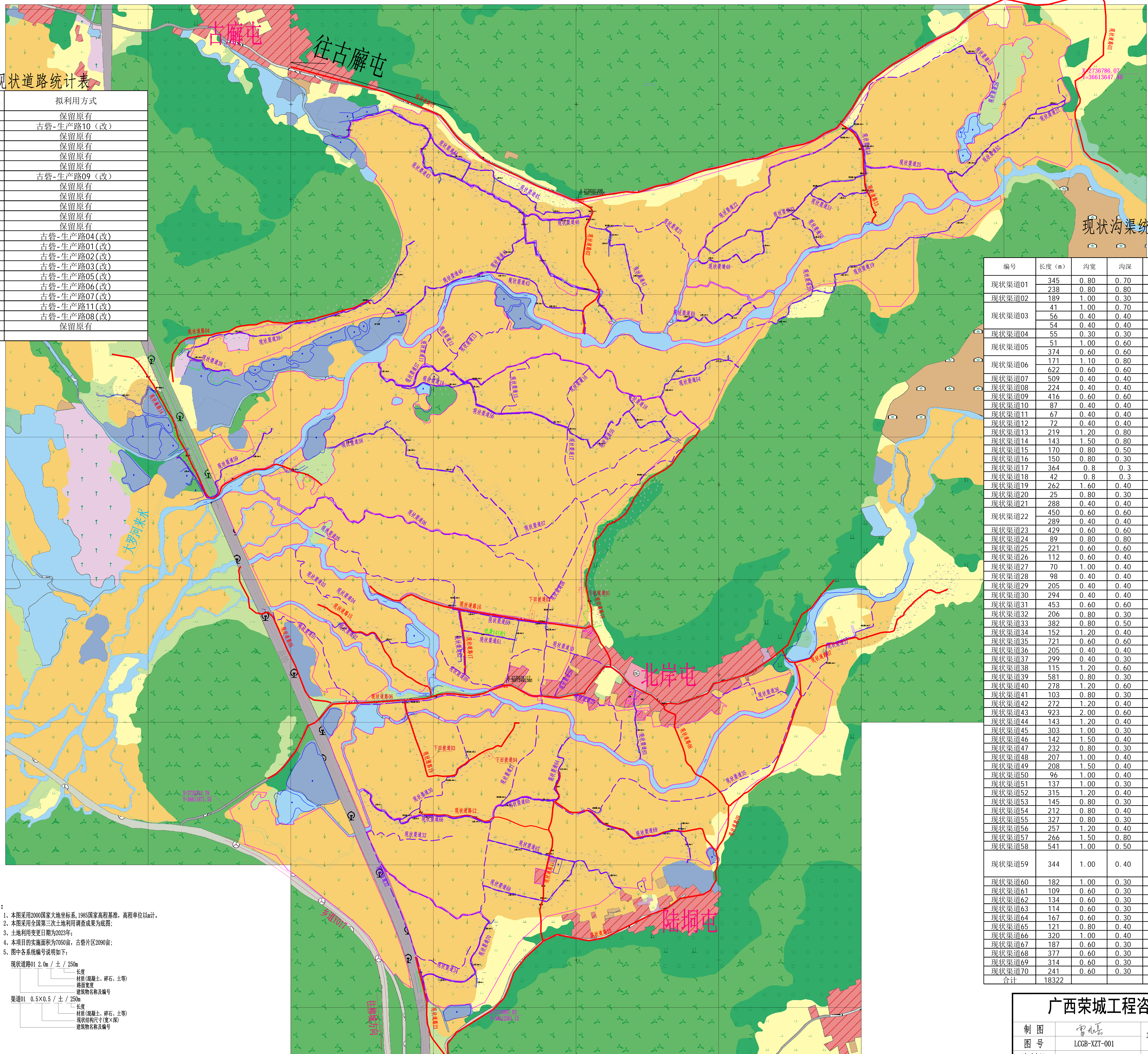
现状图图例

项目	图例
水田	
旱地	
果园	
其他园地	
乔木林地	
其他林地	
农村宅基地	
设施农用地	
河流水面	
坑塘水面	
裸土地	
现有排灌渠	
现有渠道	
高速公路	
现有道路	
项目区范围线	

说明:

1. 本图采用2000国家大地坐标系, 1985国家高程基准, 高程单位以m计。
2. 本图采用全国第三次土地利用调查成果为底图。
3. 土地利用变更日期为2023年。
4. 本项目的实施面积为7050亩, 古砦片区2090亩。
5. 图中各系统编号说明如下:

现状道路01 2.0m / 土 / 250m	长度
	材质(混凝土、碎石、土等)
	路面宽度
	建筑物名称及编号
渠道01 0.5x0.5 / 土 / 250m	长度
	材质(混凝土、碎石、土等)
	现状结构尺寸(宽x深)
	建筑物名称及编号



广西荣城工程咨询有限公司

制图	雷永强	项目名称	2025年柳城县高标准农田改造提升项目(古砦仫佬族乡云峰村等4个村)-I标段古砦片区
图号	LGBB-YZT-001	建设单位	柳城县古砦仫佬族乡人民政府
比例尺	1:3000		
日期	2024年10月		