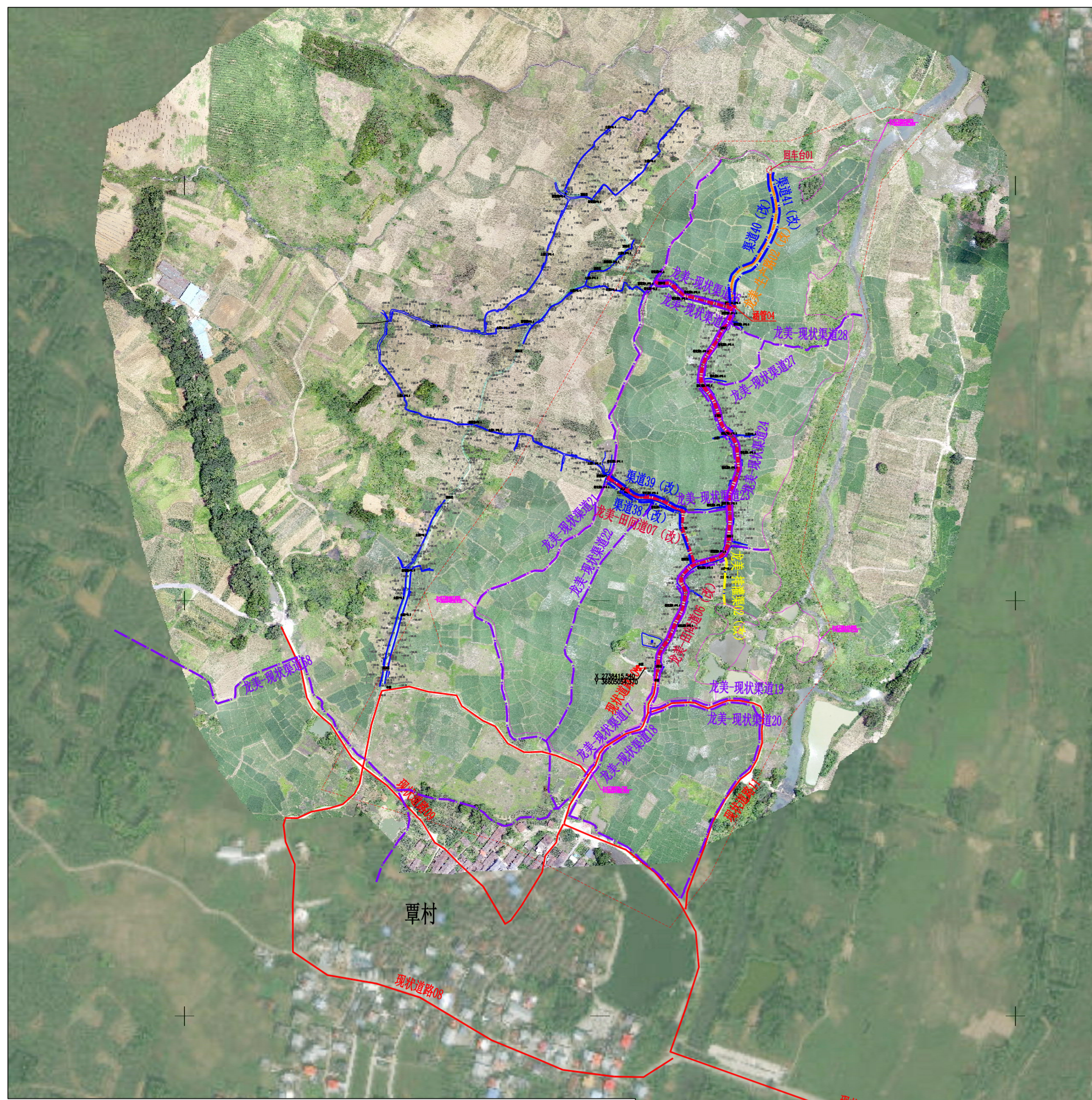
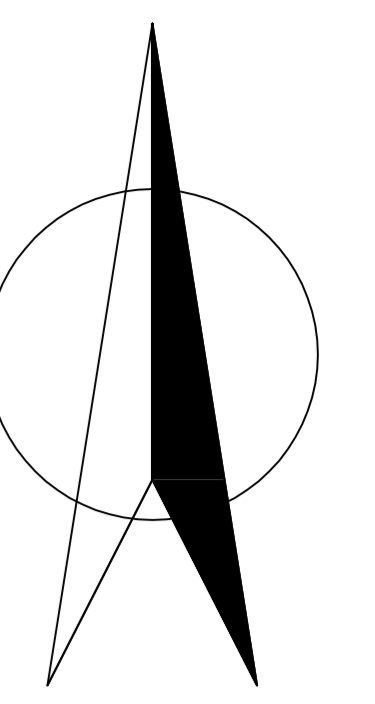


2025年柳城县高标准农田改造提升项目（古砦仫佬族乡云峰村等4个村）-- II标段龙美片区 规划图

N



涵管特性表

| 编号 | 所在道路 | 所在沟渠 | 内宽b(m) | 深h(m) | 涵洞长(m) | 涵洞直径(m) | 所在桩号 |
|------|-------------|------------|--------|-------|--------|---------|--------|
| 涵管01 | 龙美-田间道02(改) | 龙美-农渠11(改) | 0.4 | 0.4 | 4 | 0.5 | K0+090 |
| 涵管02 | 龙美-田间道04(改) | 龙美-农渠20(改) | 0.4 | 0.4 | 4 | 0.5 | K0+015 |
| 涵管03 | 龙美-田间道04(改) | 龙美-农渠23(改) | 0.4 | 0.4 | 4 | 0.5 | K0+035 |
| 涵管04 | 龙美-生产路02(改) | 龙美-现状渠道26 | 0.6 | 0.6 | 4 | 0.6 | K0+135 |

机械盖板特性表

| 编号 | 宽b(m) | 深h(m) | 所在沟渠 | 所在桩号 |
|--------|-------|-------|------------|--------|
| 机械盖板01 | 0.4 | 0.4 | 龙美-农渠02(改) | K0+230 |
| 机械盖板02 | 0.4 | 0.4 | 龙美-农渠16(改) | K0+525 |
| 机械盖板03 | 0.4 | 0.4 | 龙美-农渠30(改) | K0+420 |
| 机械盖板04 | 0.4 | 0.4 | 龙美-渠道31(改) | K0+065 |
| 机械盖板05 | 0.4 | 0.4 | 龙美-渠道32(改) | K0+045 |
| 机械盖板06 | 0.4 | 0.4 | 龙美-渠道32(改) | K0+183 |
| 机械盖板07 | 0.4 | 0.4 | 龙美-渠道27(改) | K0+085 |
| 机械盖板08 | 0.4 | 0.4 | 龙美-渠道04(改) | K0+032 |
| 机械盖板09 | 0.4 | 0.4 | 龙美-渠道11(改) | K0+070 |
| 机械盖板10 | 0.4 | 0.4 | 龙美-渠道09(改) | K0+227 |
| 机械盖板11 | 0.4 | 0.4 | 龙美-渠道09(改) | K0+328 |

回车台特性表

| 所在村委 | 编号 | 所在道路 | 所在桩号 |
|------|-------|-------------|--------|
| 龙美村 | 回车台01 | 龙美-生产路02(改) | K0+182 |

渠道特性表

| 编号 | 总长(m) | 分段长(m) | 渠宽b(m) | 渠深h(m) | 设计渠肩宽(m) | |
|--------------|-------------|-------------|--------|--------|----------|-----|
| | | | | | 左渠肩 | 右渠肩 |
| 龙美-斗渠01(改) | 99 | 99 | 0.8 | 0.8 | 0.3 | 0.3 |
| 斗渠小计 | 99 | 99 | | | | |
| 龙美-农渠01(改) | 231 | 231 | 0.4 | 0.4 | 0.2 | 0.2 |
| 龙美-农渠02(改) | 151 | 151 | 0.4 | 0.4 | 0.2 | 0.2 |
| 龙美-农渠03(改) | 37 | 37 | 0.4 | 0.4 | 0.2 | 0.2 |
| 龙美-农渠04(改) | 118 | 118 | 0.4 | 0.4 | 0.2 | 0.2 |
| 龙美-农渠05(改) | 38 | 38 | 0.4 | 0.4 | 0.2 | 0.2 |
| 龙美-农渠06(改) | 179 | 179 | 0.4 | 0.4 | 0.2 | 0.0 |
| 龙美-农渠07(改) | 207 | 23 | 0.4 | 0.4 | 0.2 | 0.2 |
| | | 160 | 0.4 | 0.4 | 0.2 | 0.0 |
| | | 24 | 0.4 | 0.4 | 0.2 | 0.2 |
| 小计 | 207 | 207 | | | | |
| 龙美-农渠08(改) | 190 | 190 | 0.4 | 0.4 | 0.0 | 0.2 |
| 龙美-农渠09(改) | 164 | 164 | 0.4 | 0.4 | 0.2 | 0.0 |
| 龙美-农渠10(改) | 188 | 188 | 0.4 | 0.4 | 0.0 | 0.2 |
| 龙美-农渠11(改) | 532 | 236 | 0.4 | 0.4 | 0.2 | 0.4 |
| | | 25 | 0.4 | 0.4 | 0.2 | 0.0 |
| | | 243 | 0.4 | 0.4 | 0.2 | 0.4 |
| | | 28 | 0.4 | 0.4 | 0.0 | 0.2 |
| 小计 | 532 | 532 | | | | |
| 龙美-农渠12(改) | 169 | 58 | 0.4 | 0.4 | 0.0 | 0.2 |
| | | 9 | 0.4 | 0.4 | 0.2 | 0.2 |
| | | 102 | 0.4 | 0.4 | 0.0 | 0.2 |
| 小计 | 169 | 169 | | | | |
| 龙美-农渠13(改) | 106 | 106 | 0.4 | 0.4 | 0.2 | 0.4 |
| 龙美-农渠14(改) | 251 | 187 | 0.4 | 0.4 | 0.2 | 0.0 |
| 小计 | 251 | 251 | | | | |
| | 104 | 104 | 0.6 | 0.6 | 0.2 | 0.2 |
| 龙美-农渠15(改) | 264 | 264 | 0.4 | 0.4 | 0.2 | 0.4 |
| 龙美-农渠16(改) | 231 | 124 | 0.6 | 0.6 | 0.2 | 0.2 |
| 小计 | 231 | 231 | | | | |
| | 101 | 101 | 0.4 | 0.4 | 0.2 | 0.2 |
| 龙美-农渠18(改) | 174 | 45 | 0.4 | 0.4 | 0.2 | 0.0 |
| 小计 | 174 | 174 | | | | |
| | 80 | 80 | 0.4 | 0.4 | 0.2 | 0.0 |
| 龙美-农渠20(改) | 69 | 47 | 0.4 | 0.4 | 0.0 | 0.2 |
| 小计 | 69 | 69 | | | | |
| | 37 | 37 | 0.4 | 0.4 | 0.2 | 0.2 |
| 龙美-农渠22(改) | 204 | 100 | 0.4 | 0.4 | 0.2 | 0.2 |
| 小计 | 204 | 204 | | | | |
| | 47 | 47 | 0.4 | 0.4 | 0.0 | 0.2 |
| 龙美-农渠24(改) | 47 | 47 | 0.4 | 0.4 | 0.2 | 0.2 |
| 龙美-农渠25(改) | 56 | 56 | 0.6 | 0.6 | 0.2 | 0.2 |
| 龙美-农渠26(改) | 131 | 131 | 0.4 | 0.4 | 0.2 | 0.2 |
| 龙美-农渠27(改) | 108 | 108 | 0.6 | 0.6 | 0.2 | 0.4 |
| 龙美-农渠28(改) | 74 | 74 | 0.4 | 0.4 | 0.2 | 0.2 |
| 龙美-农渠29(改) | 229 | 229 | 0.4 | 0.4 | 0.2 | 0.4 |
| 龙美-农渠30(改) | 172 | 172 | 0.4 | 0.4 | 0.2 | 0.2 |
| 龙美-农渠31(改) | 211 | 211 | 0.4 | 0.4 | 0.2 | 0.4 |
| 龙美-农渠32(改) | 57 | 57 | 0.4 | 0.4 | 0.2 | 0.2 |
| 龙美-农渠33(改) | 26 | 26 | 0.4 | 0.4 | 0.2 | 0.2 |
| 龙美-农渠34(改) | 122 | 122 | 0.4 | 0.4 | 0.2 | 0.2 |
| 小计 | 112 | 73 | 0.4 | 0.4 | 0.2 | 0.0 |
| | 39 | 39 | 0.4 | 0.4 | 0.0 | 0.2 |
| 农渠小计 | 5953 | 5953 | | | | |
| 龙美-排灌渠01(改) | 313 | 313 | 1.0 | 1.0 | 0.4 | 0.4 |
| 龙美-排灌渠02(改) | 58 | 58 | 0.8 | 0.8 | 0.3 | 0.3 |
| 排灌渠小计 | 371 | 371 | | | | |
| 龙美小计 | 6423 | 6423 | | | | |

龙美-田间道路特性表

| 名称 | 总长(m) | 桩号 | 分段长度(m) | 规划路面宽度(m) | 现状路面宽度(m) | 性质 | 路肩材质 | 路面材质 | 左路肩宽(m) | 右路肩宽(m) | 左路肩高(m) | 右路肩高(m) |
|--------------|-------------|---------------|-------------|-----------|-----------|----|------|------|---------|---------|---------|---------|
| 龙美-田间道01(改) | 249 | K0+000-K0+249 | 249 | 3.0 | 3.8 | 改建 | 现浇砼 | 泥结石 | 0.4 | 0.4 | 0.8 | 0.8 |
| 龙美-田间道02(改) | 225 | K0+000-K0+225 | 225 | 3.0 | 4.3 | 改建 | -- | 泥结石 | 0 | 0 | 0 | 0 |
| 龙美-田间道03(改) | 335 | K0+000-K0+335 | 335 | 3.0 | 4.3 | 改建 | -- | 泥结石 | 0 | 0 | 0 | 0 |
| 龙美-田间道04(改) | 419 | K0+000-K0+419 | 419 | 3.0 | 4.2 | 改建 | -- | 泥结石 | 0 | 0 | 0 | 0 |
| 龙美-田间道05(改) | 607 | K0+000-K0+607 | 607 | 3.0 | 4.3 | 改建 | -- | 泥结石 | 0 | 0 | 0 | 0 |
| 龙美-田间道06(改) | 604 | K0+000-K0+504 | 504 | 3.0 | 4.0 | 改建 | -- | 现浇砼 | 0 | 0 | 0 | 0 |
| | | K0+504-K0+604 | 100 | 3.0 | 4.0 | 改建 | -- | 泥结石 | 0 | 0 | 0 | 0 |
| 小计 | 604 | | 604 | | | | | | | | | |
| 龙美-田间道07(改) | 167 | K0+000-K0+167 | 167 | 3.0 | 4.0 | 改建 | -- | 泥结石 | 0 | 0 | 0 | 0 |
| 田间道小计 | 2606 | | 2606 | | | | | | | | | |
| 龙美-生产路01(改) | 79 | K0+000-K0+079 | 79 | 2.5 | 3.7 | 改建 | -- | 泥结石 | 0 | 0 | 0 | 0 |
| 龙美-生产路02(改) | 182 | K0+000-K0+182 | 182 | 2.5 | 3.5 | 改建 | 现浇砼 | 泥结石 | 0.4 | 0.4 | 0.8 | 0.8 |
| 生产路小计 | 261 | | 261 | | | | | | | | | |
| 合计 | 2867 | | 2867 | | | | | | | | | |

| 工程类别 | 名称 | 图例 |
|------|------|----|
| 大型工程 | 渠道 | |
| | 道路 | |
| 中型工程 | 渠道 | |
| | 道路 | |
| 小型工程 | 渠道 | |
| | 道路 | |
| 其他 | 房屋 | |
| | 围墙 | |
| 附属工程 | 涵管 | |
| | 机械盖板 | |
| 其他 | 房屋 | |
| | 围墙 | |
| 其他 | 房屋 | |
| | 围墙 | |

说明:

- 1、本图采用国家2000坐标系, 1985国家高程基准, 等高距为1.0m, 高程以m计;
- 2、各系统的编号意义如下:
XX - XX
建筑物名称编号(如: 渠道01(改), 渠道02(改),);
建筑物权属单位(如: 独石, ...);
- 3、规划图中各灌溉、排水、道路等工程结构图详见设计图册中各系统结构图;
- 4、规划图中放水口、错车台、下田坡道、过沟渠人行盖板、机械通行盖板等设置位置可根据现场实际情况及当地群众需要适当调整;
- 5、明渠拟每隔50m设置一个放水口, 具体可根据现场实际情况及群众要求进行适当调整;
- 6、本项目规划沟渠渠与原有路沟渠交叉处, 如原有路沟渠未废弃使用, 则须设置过路涵管, 其结构见过路涵管结构图;
- 7、龙美-田间道路交叉路口及拐弯处做法详见道路交叉结构图;
- 8、项目公示牌主要用于项目区内沟渠、道路等工程标示用, 具体位置可现场确认;
- 9、路、沟渠等线性工程走向原则上应按设计规划图中的定位坐标进行定位施工, 部分改建工程未提供定位坐标的则沿原有工程线路进行改建实施, 并可依据现场情况适当转弯取直, 局部线性工程如施工中遇到障碍物无法按设计线路实施时, 可根据实际情况在规划允许范围内适当微调线路走向;
- 10、本片区实施面积为1060亩, 拟修建项目公示牌一座。

广西荣城工程咨询有限公司

| | | | |
|----|----------|------|--|
| 批准 | | 项目名称 | 2025年柳城县高标准农田改造提升项目 (古砦仫佬族乡云峰村等4个村) -- II标段龙美片区 |
| 核定 | | 建设单位 | 柳城县古砦仫佬族乡人民政府 |
| 审查 | | 制图 | |
| 日期 | 2024年10月 | 比例尺 | 1:4000 |
| | | 图号 | LCGB-GHT-001 |