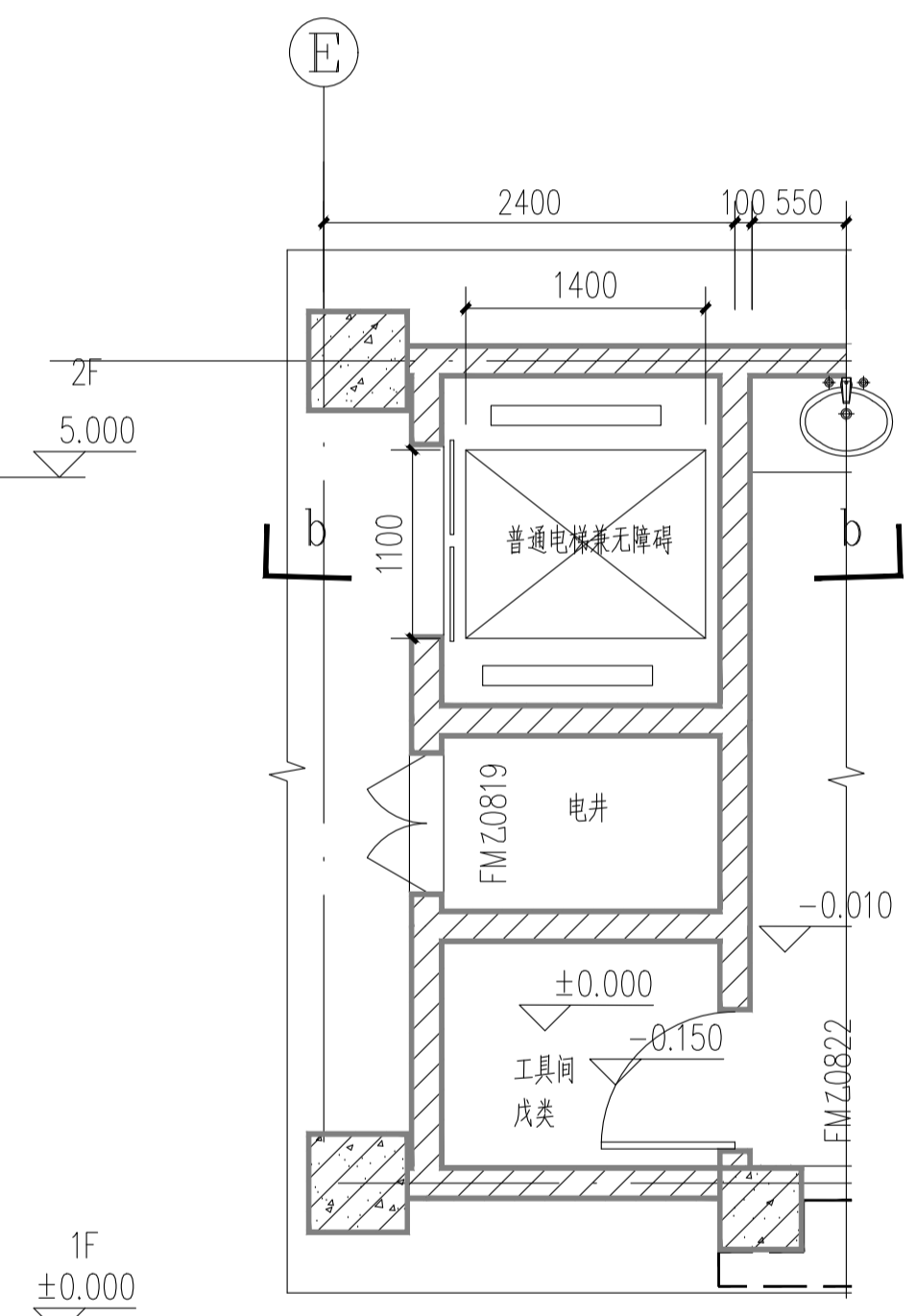


电梯b-b剖面图 1:50



电梯大样平面 1:100

电梯说明:

1. 本图参照电梯公司提供的电梯资料进行设计, 厂家具体由甲方确定。
2. 本图为电梯定货尺寸图, 甲方应在施工前确认电梯厂家及型号, 各种预埋件, 预留孔洞位置等电梯的特殊要求必须由电梯厂家提供图纸后方可施工。
3. 无障碍电梯候梯厅及轿厢设计要求:
 - 3.1 候梯厅呼叫按钮高度为900~1100。
 - 3.2 候梯厅及轿厢应设电梯运行显示装置和抵达报层音箱。
 - 3.3 轿厢门开启净宽度不应小于800。
 - 3.4 轿厢侧壁上应设高度900~1100带盲文的选层按钮, 盲文设置于按钮旁。
 - 3.5 轿厢三面侧壁上应设高度800~950扶手, 扶手符合无障碍规定。
 - 3.6 轿厢正面高900处至顶部应安装镜子或采用有镜面效果的材料。
 - 3.7 电梯应该设无障碍识别标志并符合无障碍规定。
5. 电梯基坑采用1:2.5水泥砂浆加5%防水剂面, 找度坡向排水口, 最薄外15厚。
6. 三方通话具体由电梯公司现场定。
7. 电梯主要参数表:

电梯编号	额定载重量(kg)	额定速度(m/s)	层数	站数	人数	提升高度(m)	井道尺寸	数量(台)	备注
DT1	630	1.6	6	6	8	19.80	1600*1900	1	普通电梯兼无障碍