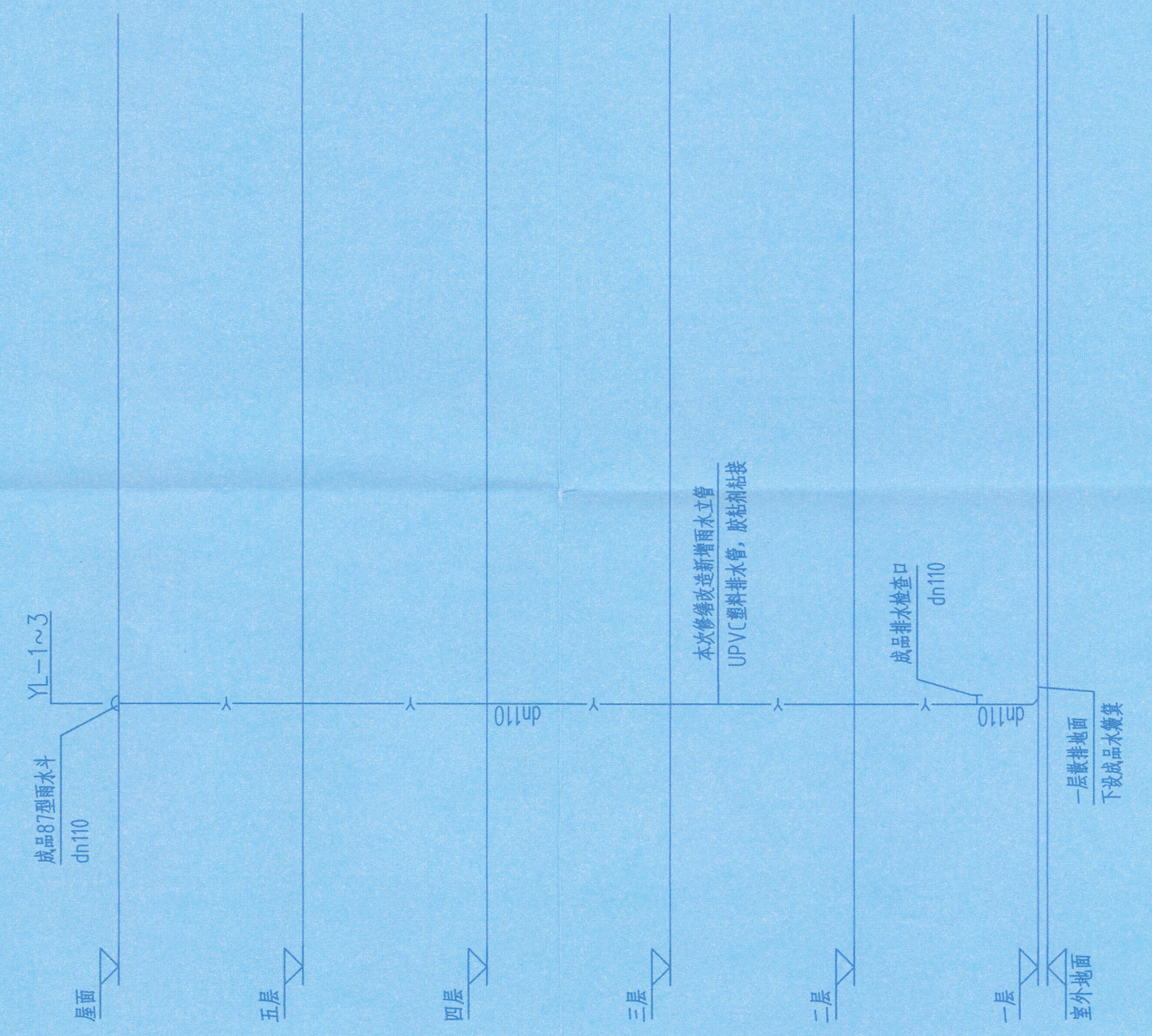
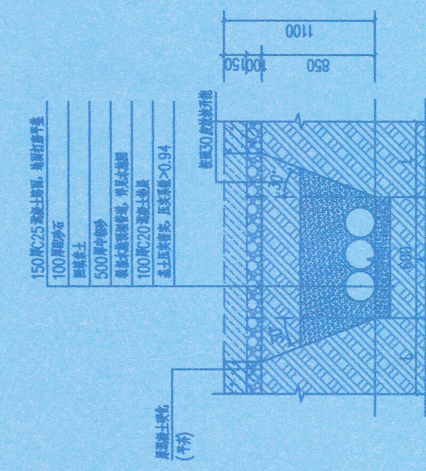
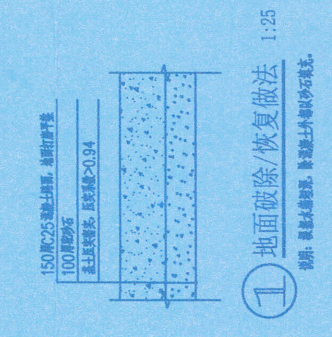


一层化粪池修缮改造+排水平面图

注：新增DN200高密度聚乙烯HDPE波纹管，管道环刚度SN8，平均埋深按1.0m考虑。检查井井盖承载力不低于C250，井口设置防坠网。



屋面排水原理图



注：1、需开槽化粪池井盖土，平均为1.1米深，建筑垃圾清运走。
2、化粪池拆除和砌筑做法详见原图化粪池地沟砌筑做法。
3、如现场与实际不一致，根据现场进行适当调整。

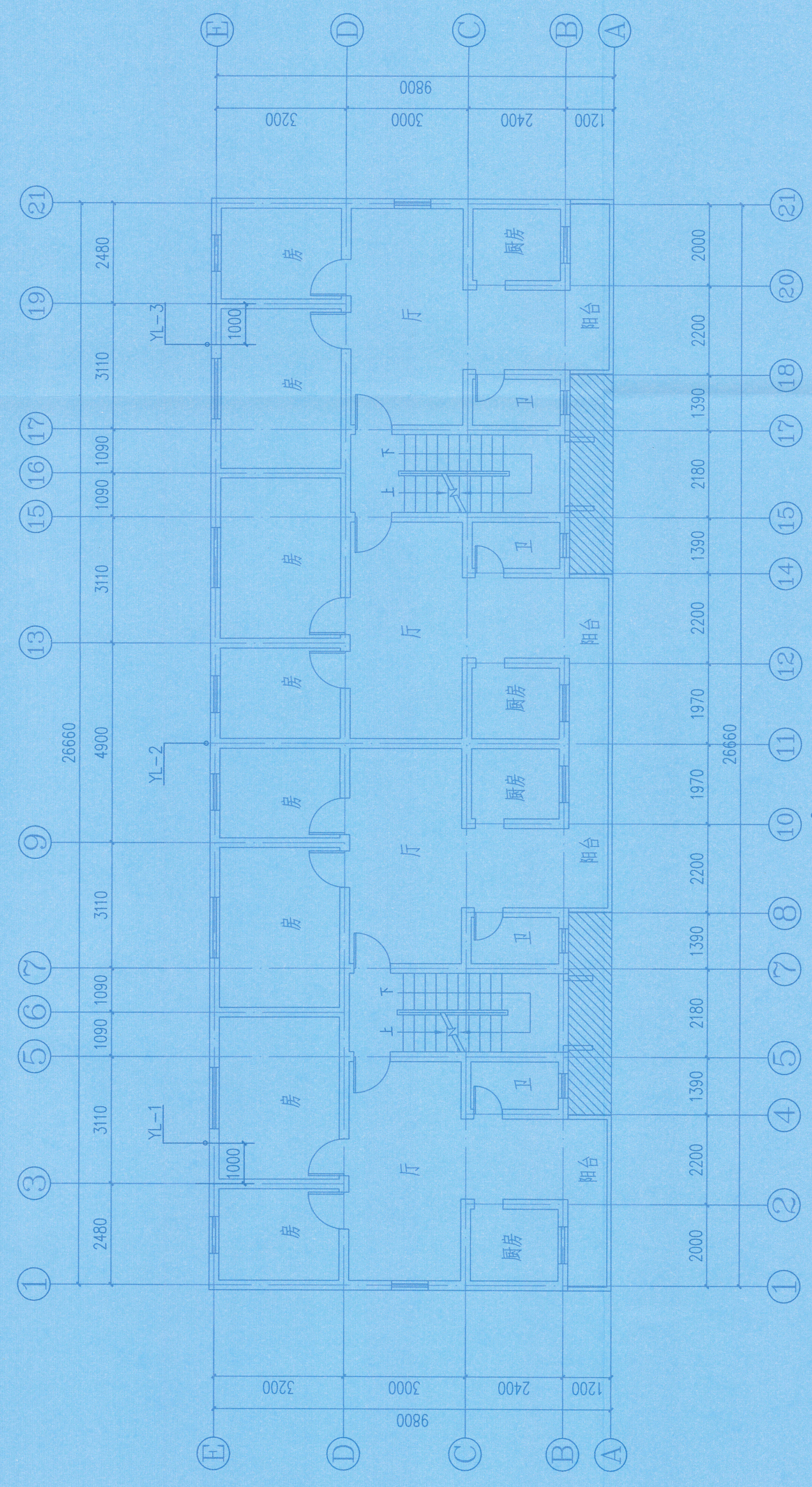
广西壮族自治区工程勘察设计出图专用章
广西正旺建筑设计有限公司
资质证书编号 A245019927
广西壮族自治区住房和城乡建设厅监制(A)
有效期至二〇二六年二月二日

广西正旺建筑设计有限公司
GUANGXI ZHENGWANG ENGINEERING DESIGN CO., LTD
工程设计乙级证书编号：A245019927

审定	余翠芬	余翠芬
审核	李素娟	李素娟
校对	周狄青	周狄青
项目负责人	刘海鉴	刘海鉴
专业负责人	李素娟	李素娟
设计	雷玉凤	雷玉凤
制图	雷玉凤	雷玉凤

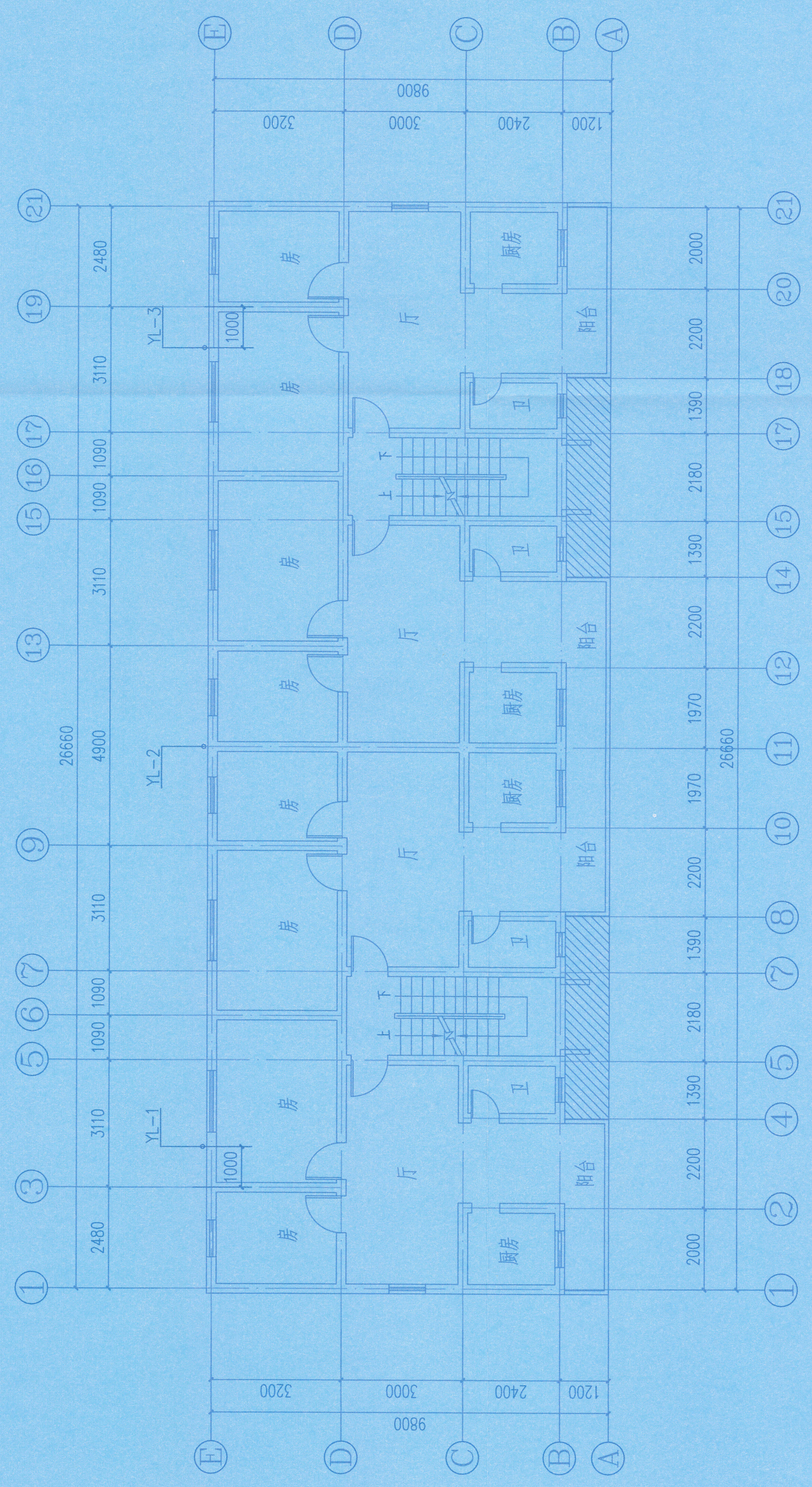
建设单位	西林县住房和城乡建设局		
工程名称	西林县2025年城市危旧房改造项目(第二期)——西林县人民医院职工宿舍楼1#、4#加固修缮项目工程		
图纸名称	一层化粪池修缮改造+排水平面图 屋面排水原理图		
工程编号	日期	2025.11	
设计阶段	施工图	版次	A
图别	水施	图号	01
工程识别码			

注：施工图未经审查合格的，不得使用。



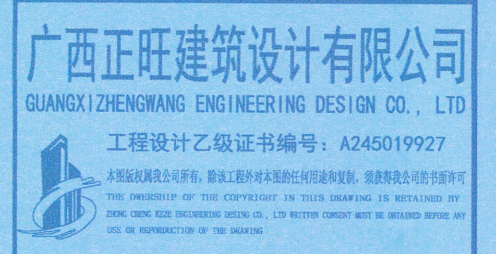
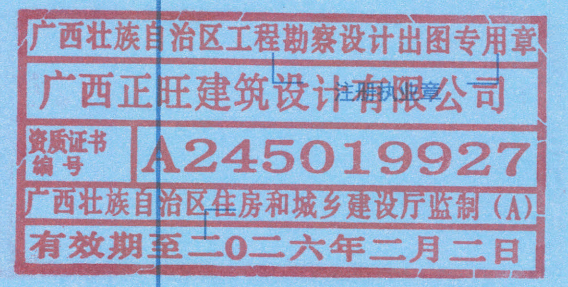
二~四层排水平面图

注: 仅表示新增的3根雨水立管。



五层排水平面图

注: 仅表示新增的3根雨水立管。



审定 APPROVED BY	余翠芬 余翠芬
审核 REVIEWED BY	李素娟 李素娟
校对 CHECKED BY	周狄青 周狄青
项目负责人 PROJECT DIRECTOR BY	刘海鉴 刘海鉴
专业负责人 SPECIALIST RESPONSIBLE BY	李素娟 李素娟
设计 DESIGNED BY	雷玉凤 雷玉凤
制图 DRAWN BY	雷玉凤 雷玉凤

建设单位 CLIENT	西林县住房和城乡建设局		
工程名称 PROJECT	西林县2025年城市危旧房改造项目(第二期)——西林县人民医院职工宿舍楼1#、4#加固修缮项目工程		
图纸名称 DRAWING TITLE	二~四层排水平面图 五层排水平面图		
工程编号 JOB NO.	日期 DATE	2025.11	
设计阶段 STATUS	施工图 VERSION	A	
图别 TYPE	水施 DRAWING NO.	02	
工程识别码			

注: 施工图未经审查合格的, 不得使用。

