

六堡镇山坪村茶文旅融合发展项目（三期）

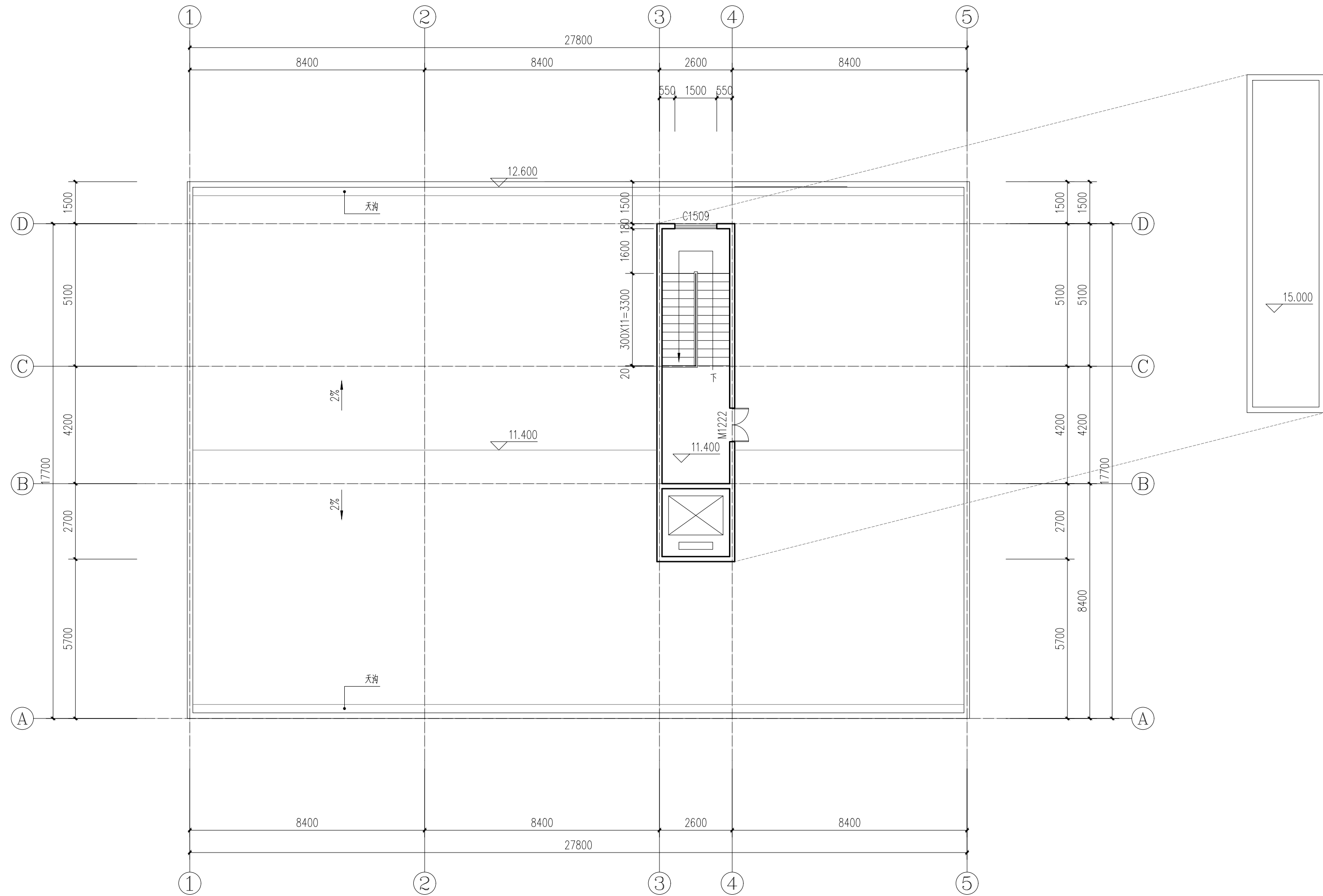
施工图设计

第一册 共二册


建筑工程

设计单位：贺江（广东）设计咨询有限公司

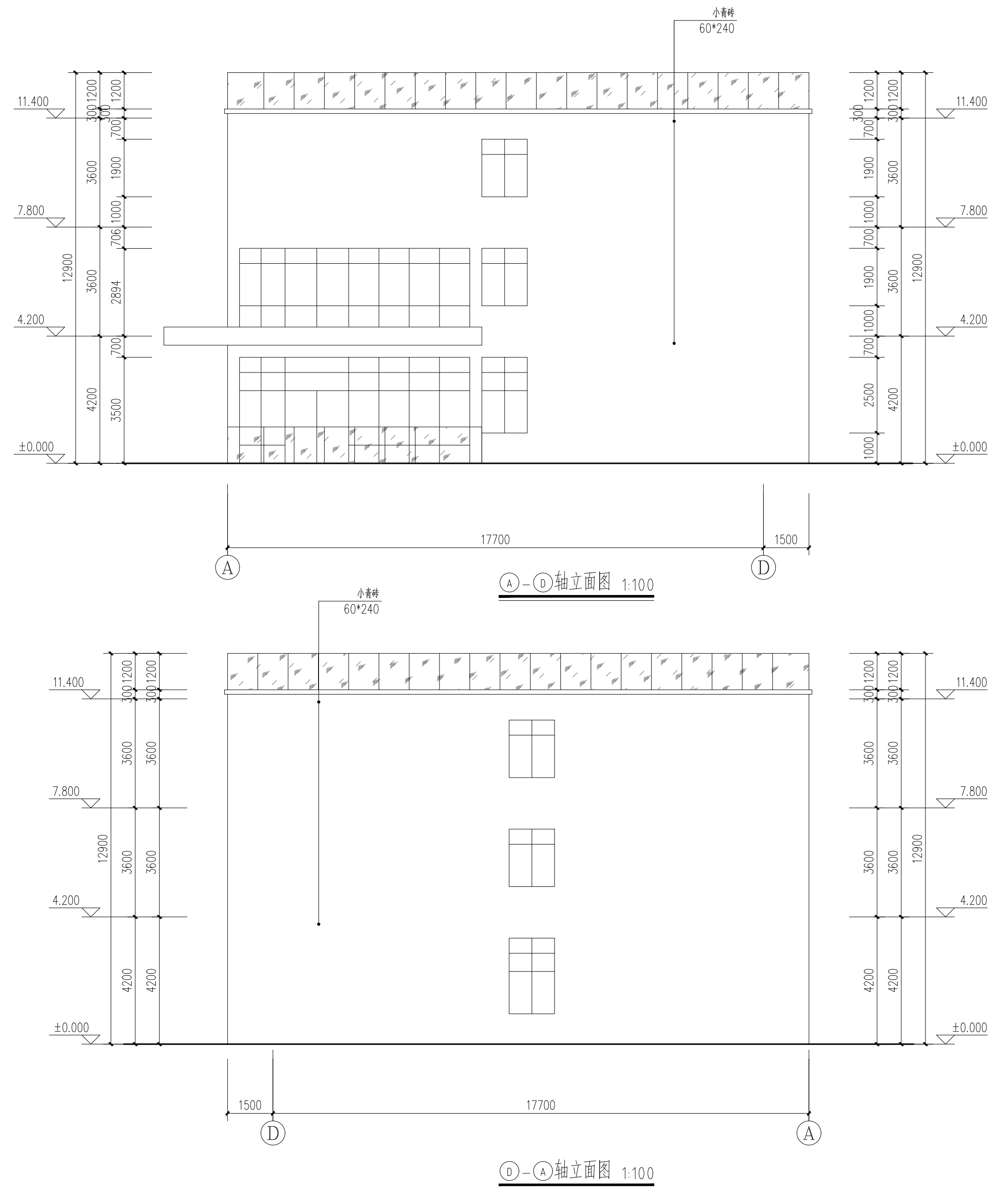
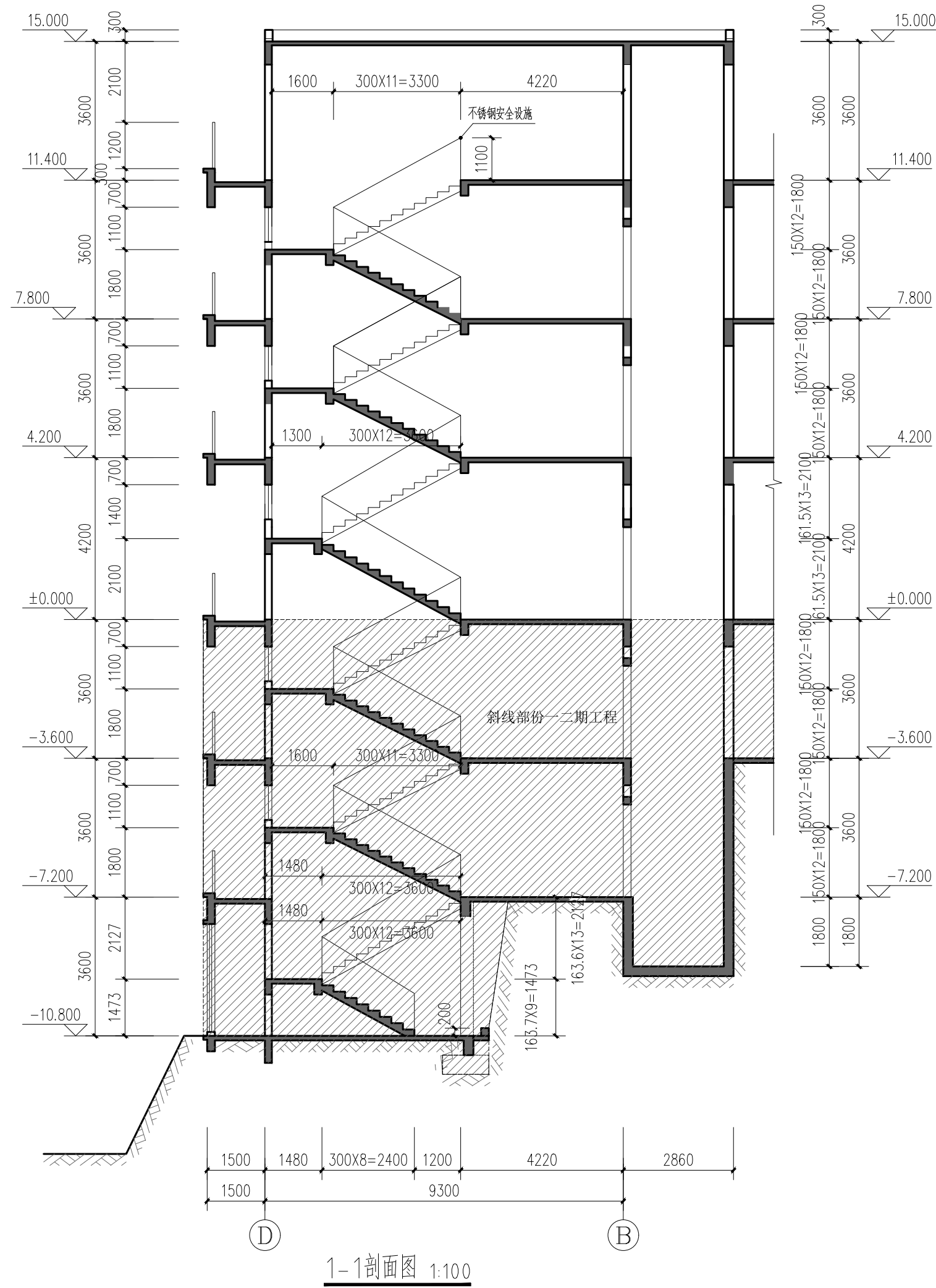
全	海大			電			
通	定			報			
理	集			盛			




屋顶平面图 1:100

<div></div> <div>贺江（广东）设计咨询有限公司</div> <div>A444015146 建筑、市政、公路、水利行业丙级</div>				工程名称		六堡镇山坪村茶文旅融合发展项目（三期）						
				建设单位		苍梧县茶产业发展局						
审	定	校	核	屋顶平面图								
审	章洪权	设	计									
项目负责人	章洪权	制	图	时清	阶	段	施工图	专	业	建 筑	比 例	1:100
专业负责人	陈献萍	日	期		图	号	JS-06					

全	物大				气		海		
建	食集				包来		能气		
理	集游				强力服理		保强		

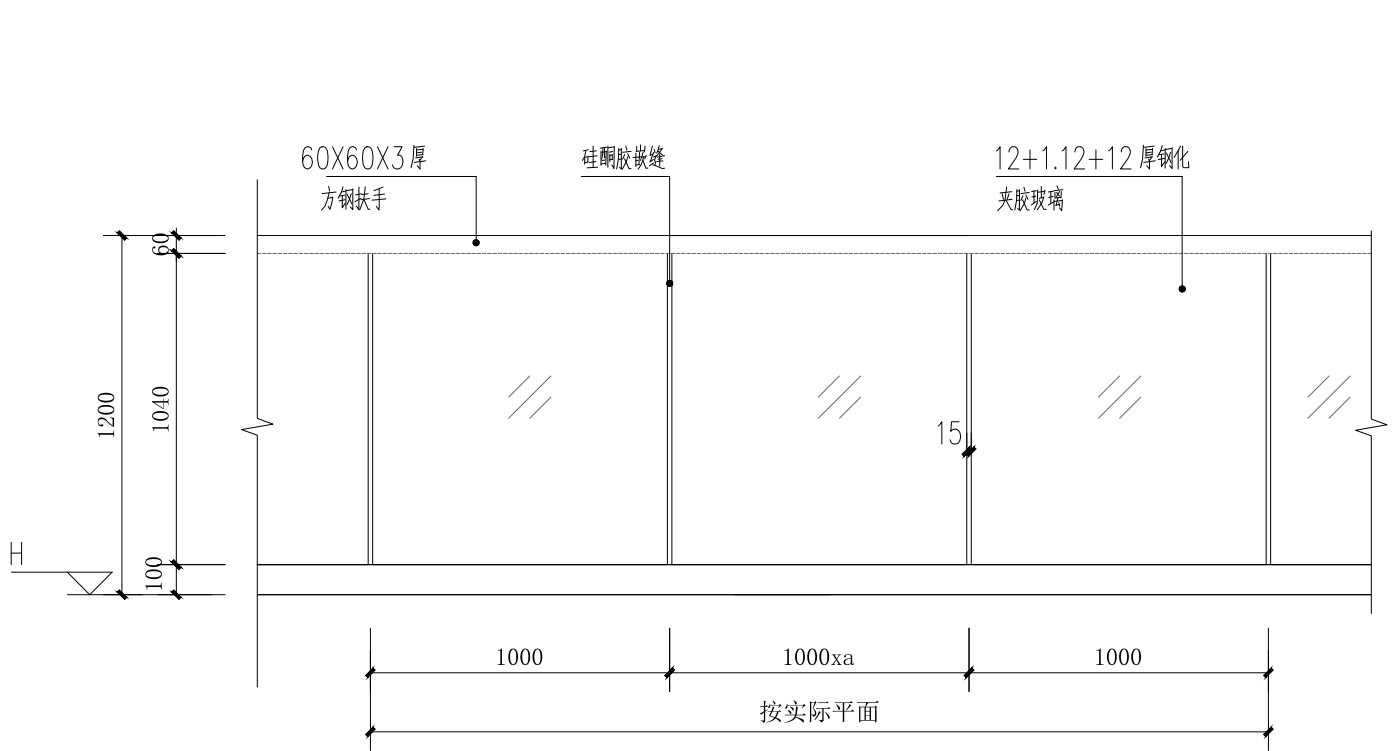


<div></div> <div>贺江（广东）设计咨询有限公司</div> <div>A444015146 建筑、市政、公路、水利行业丙级</div>				工程名称		六堡镇山坪村茶文旅融合发展项目（三期）							
				建设单位		苍梧县茶产业发展局							
审	定	校	核	大剖面图									
审	核	设	计										
项目负责人	梁进权	制	图	阶	段	施工图	专	业	建	筑	比	例	1:100
专业负责人	陈献萍	日	期	图	号	JS-08							

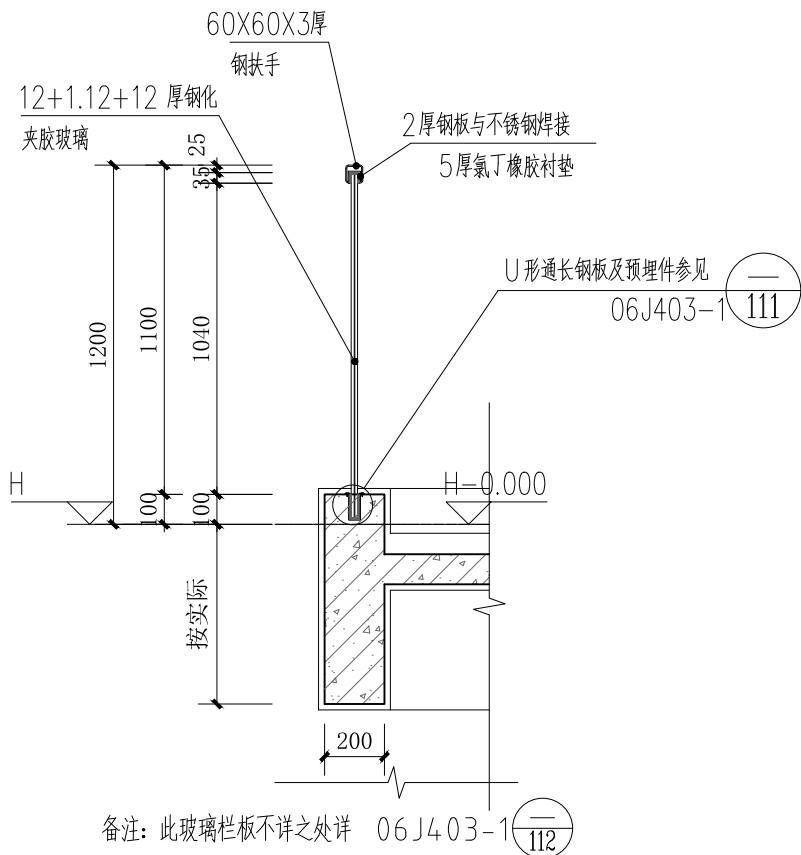
暖通	电气	给排水			
给排水	暖通	电气			

门窗表

类型	设计编号	洞口尺寸(mm)	数量	图集名称	备注
普通门	M0821	800X2000	26	铝合金平开门	
	M1022	1000X2200	30	实木平开门	
	M1222	1200X2200	1	铝合金平开门	
	MC7335	77300X3500	1	12mm 钢化玻璃电动门窗	
	MC7735	7700X3500	1	12mm 钢化玻璃电动门窗	
	TLM2729	2700X2900	12	铝合金推拉门	
	TLM2735	2700X3500	6	铝合金推拉门	
普通窗	C1509	1500X900	4	铝合金推拉窗	
	C1519	1500X1500	4	铝合金推拉窗	
	C1525	1500X2500	1	铝合金推拉窗	
	C1819	1800X1900	2	铝合金推拉窗	
	C1825	1800X2500	1	铝合金推拉窗	
	C2719	2700X1900	10	铝合金推拉窗	
	C2725	2700X2500	4	铝合金推拉窗	
	C3835	3890X3500	1	铝合金推拉窗	
	C4635	4600X3500	1	铝合金推拉窗	
	C7629	7600X2900	1	铝合金固定窗	
	C7729	7780X2900	1	铝合金固定窗	




玻璃安全设施立面图 1:50



安全玻璃剖面图 1:50

- 一、通用门窗说明:
- 1、铝合金门窗的设计、施工须严格执行《断热铝合金门窗工程设计与施工规定》。
 - 2、门窗表中尺寸为洞口尺寸,门窗实际尺寸均以现窗放样为准,以此为依据订货,门窗数量要以现场实际为准。
本设计图纸仅为使用要求以及安装尺寸示意;
 - 3、图纸上表门由门窗分包商供应及安装,总承建商须详细参考本图和门窗分包的施工图,配合提供正确洞口及埋件等。
 - 4、门制作安装均应由有资质的专业公司承担,承包商必须严格按照设计图纸上的立面分格,开启方式及方向,依据承包合同使用保险年限,负责一切技术措施,绘制施工安装图,送新建单位及设计人员审阅同意后方可制作施工,其安装及用料的大小,以及一切配件,由承包厂家依其本厂产品,按设计要求另行负责设计,本图只作示例不作依据。
 - 5、防火门、防火卷帘仅提供洞口尺寸及防火等级,具体式样由平方定或参考大样,预埋件及安装规范详厂家有关资料。防火门应请具有相关消防资质的厂家进行设计、生产、安装及提供消防合格验证的证明文件;
 - 6、铝合金门窗框料和玻璃必须有合格证书,厚度由承包商根据抗风压及密闭性能计算确定。
 - 7、所有采用12厚钢化玻璃加玻璃肋固定窗及不锈钢无框地弹簧门须由专业公司进行二次设计。
 - 8、窗高大于2100时竖挺应加固;可开启的窗扇(含推拉窗)必须有防脱落措施。
 - 9、所有夹板门及铁门;卫生间,浴室等处的门应做防腐处理。均按常规做两度底漆处理。
 - 10、铝合金门窗框与墙体相连接处:用聚氨酯泡沫塑料嵌缝,窗台用C20细石砼,然后门窗框料与外墙面接触处用密封胶嵌缝。
 - 11、公共出入口位置的玻璃门应采用安全玻璃;窗台高低于0.9m的住宅外凸窗也应采用安全玻璃,并应设防护措施,设防面应由窗台装饰面开始计。
 - 12、幕墙分割以立面为参考,但必须与外墙洞口对应,以方便开启,满足相关规范为原则。由专业厂家计算,设计,制作,应严格按照《玻璃幕墙工程技术规范》进行设计施工。
 - 13、建筑物需要以玻璃作为建筑材料的部位必须使用安全玻璃(钢化玻璃),需满足《建筑安全玻璃管理规定》发改运行[2003]2116号第六条规定。
 - 14、按照《建筑玻璃应用技术规程》规定,对本项目玻璃厚度说明如下:
(a):该建筑所有外门窗单块玻璃小于3.0平方米时,采用5mm厚钢化玻璃;单块玻璃面积在2.0~3.0平方米时采用5mm钢化玻璃。单块玻璃面积在3.0~4.0平方米时采用6mm钢化玻璃。单块玻璃面积在4.0~5.0平方米时采用8mm钢化玻璃。单块玻璃面积在5.0平方米~6.0平方米时采用10mm钢化玻璃。6.0平方米时采用12mm钢化玻璃。
(b):钢化玻璃厚度除满足(a)要求外还需满足抗风压要求。
 - 15、铝合金门制造安装节点大样均参照国标02J603-1<<铝合金门窗>>做法及条文规定制作,外门结构型材2.2mm;内门结构型材2.0mm,外窗不应小于1.8mm,内窗结构型材1.4mm,其它型材1.2mm,由门窗厂家经计算确定,玻璃压线等配套铝料最小实测厚度不小于1.0厚。
 - 16、门窗制作安装时应注意:位于人员密集场所平时需要控制人员随意出入的疏散用门或设有门禁系统的居住建筑外门,应保证火灾时不需使用钥匙等任何工具即能从内部易于打开,并在显著位置设置标识和使用提示。
- 二、项目门窗说明:
- 1、洞口高度由楼地面完成面起计算,±H表示建筑标高。
 - 2、防火疏散门及防火墙上的防火门应在门的疏散方向安装单向闭门器,管井检修门应安装暗藏式插销以防误开,防火门窗须经消防部门鉴定方可安装;防火门上玻璃均采用防火玻璃。
 - 3、门脚线的不锈钢踢脚板由门的供应商提供。
 - 4、门窗开启线表示方法:实线为外开,虚线为内开,实线加虚为双向都能开;双线为明框,单线为隐框;没标明开启方向为固定窗扇。外窗采用推拉门窗或外开窗时,均应加设防窗扇脱落的限位装置。
 - 5、外窗的框料大小和玻璃厚度等由专业公司经计算确定,参照节能计算要求。
a.气密性:1~9层外窗的气密性≤2.5m/m h(即4级);10层以上外窗的气密性≤1.5m/m h(即6级)
b.水密性:不低于4级水平(500≤ΔP<350pa)
c.住宅的外窗采光性能等级为5级,且Tr=0.75。
d.主要受力杆件的相对挠度:采用单层、夹层玻璃时≤L/120采用中空玻璃时≤L/180。

<div></div> <div>贺江（广东）设计咨询有限公司</div> <div>A444015146 建筑.市政.公路.水利行业丙级</div>				工程名称		六堡镇山坪村茶文旅融合发展项目										
				建设单位		苍梧县茶产业发展局										
审	定	校	核	门窗表. 门窗、安全设施大样图												
审	核	设	计													
项目负责人	李洪权		制	图	阶	段	施	工	图	专	业	建	筑	比	例	1:100
专业负责人	陈献萍		日	期	图	号	JS-09									